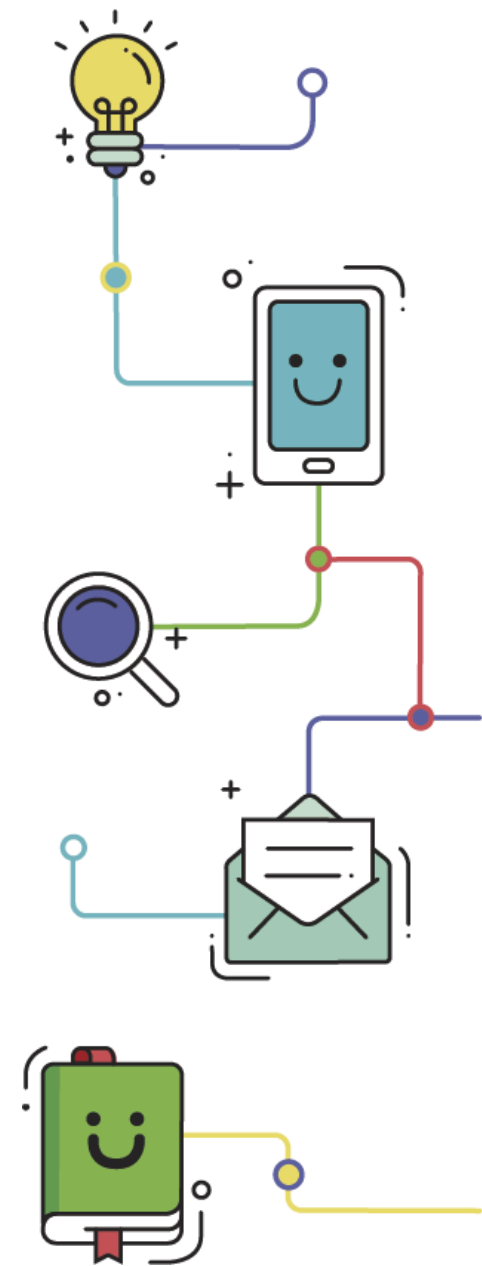


# plurall

Como responder ao Simulado  
SOMOS Enem – Passo a passo





Olá!

Este tutorial contém o passo a passo para a realização do Simulado SOMOS Enem – Digital, além de algumas dicas para melhorar essa experiência.

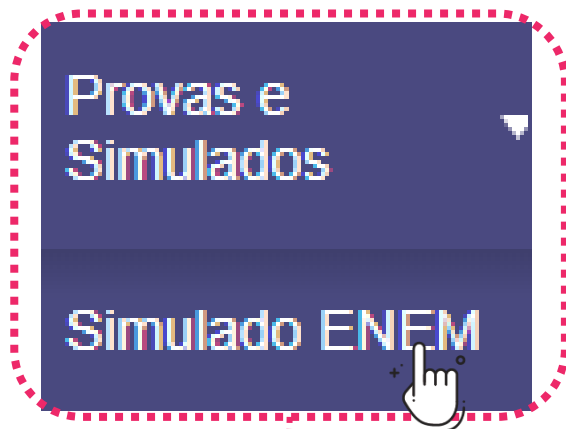
### Dicas:

- Utilize um dispositivo com tela grande, garantindo uma boa visualização das questões;
- No caso de aparelhos celulares e tablets, certifique-se de que o aplicativo do Plurall está atualizado;
- Tenha uma conexão estável à internet.

Observação: em caso de queda de conexão, ao retomá-la, você poderá finalizar a prova até o limite de horário definido para o Simulado e não perderá o progresso realizado até o momento de perda da conexão.

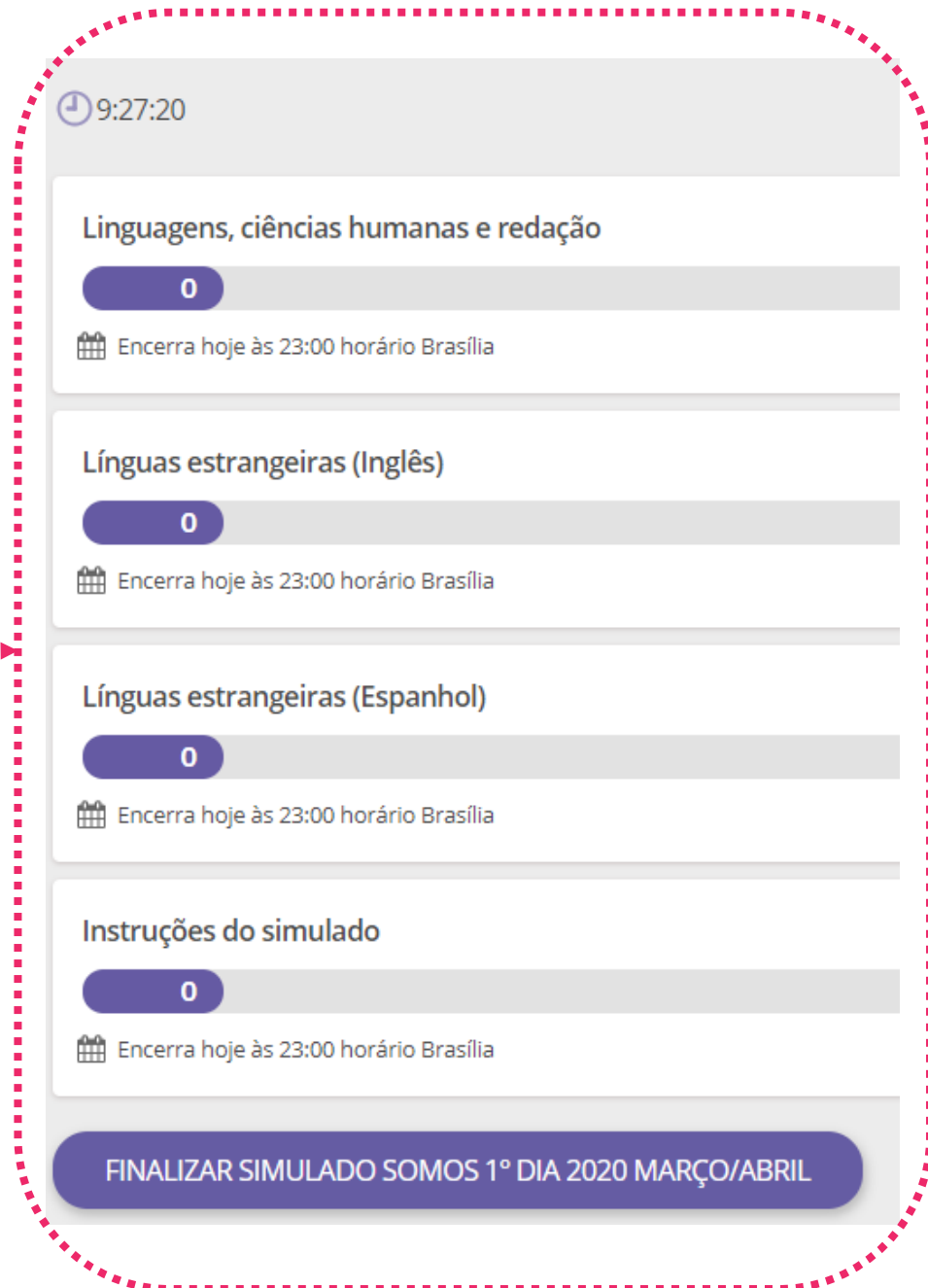
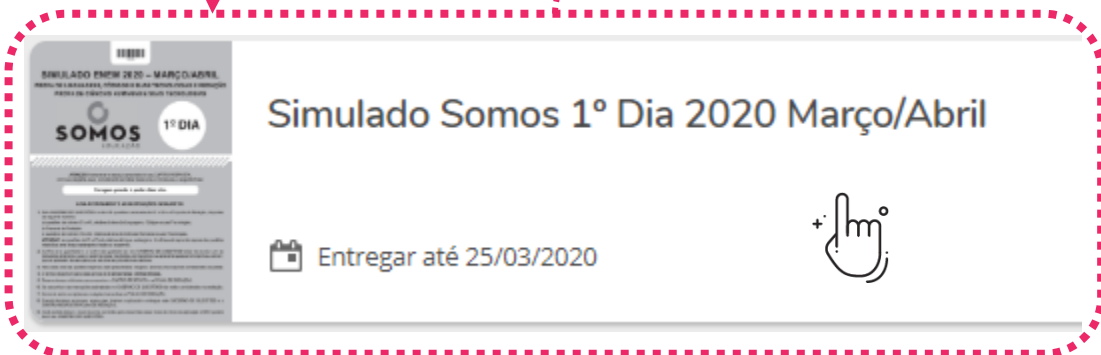
Vamos começar?

1. Na data de realização da prova, entre no Plurall, selecione no menu a opção **Simulados e Provas** e escolha Simulado Enem.



O relógio mostra o tempo restante de prova.

Escolha o simulado disponível.





## 2. Leia atentamente as instruções de aplicação disponíveis. Para isso, selecione a opção “Instruções do simulado”.

🕒 9:27:20

Linguagens, ciências humanas e redação

0

📅 Encerra hoje às 23:00 horário Brasília

Línguas estrangeiras (Inglês)

0

📅 Encerra hoje às 23:00 horário Brasília

Línguas estrangeiras (Espanhol)

0

📅 Encerra hoje às 23:00 horário Brasília

Instruções do simulado

0

📅 Encerra hoje às 23:00 horário Brasília

**FINALIZAR SIMULADO SOMOS 1º DIA 2020 MARÇO/ABRIL**

Encerra hoje às 23:00  
horário Brasília

Gabarito 25/Mar

Leia as instruções.

+

### Instruções para o 1º dia do Simulado SOMOS – Enem – Digital

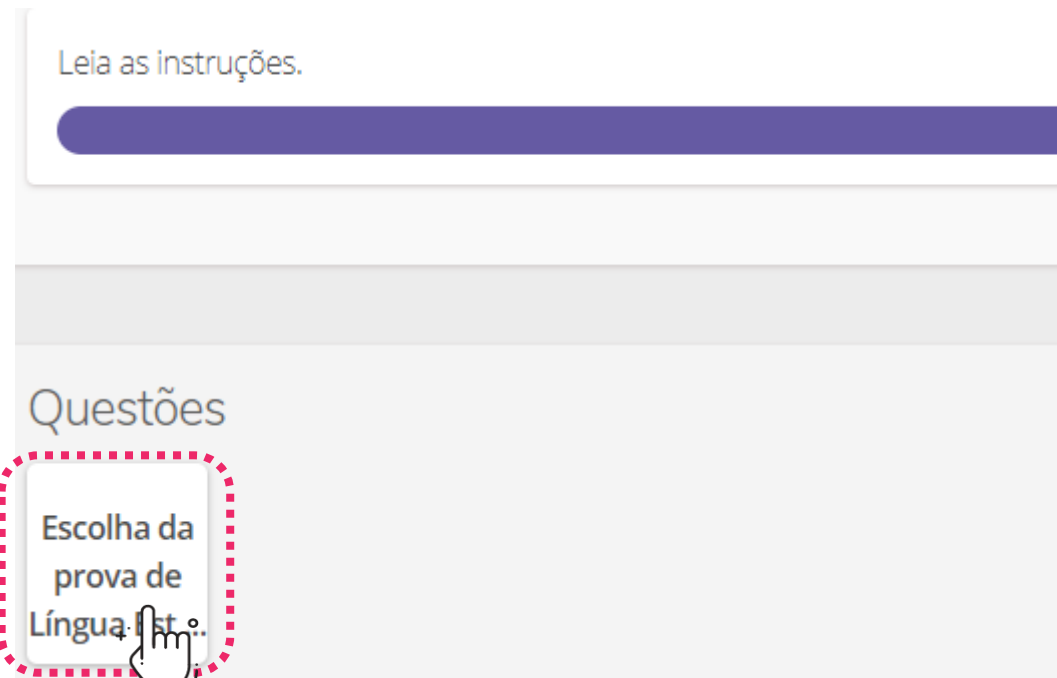


#### LEIA ATENTAMENTE AS INSTRUÇÕES A SEGUIR:

1. Este SIMULADO contém 90 questões numeradas de 01 a 90 e a Proposta de Redação, dispostas da seguinte maneira:
  - a) questões de número 01 a 45, relativas à área de Linguagens, Códigos e suas Tecnologias;



No 1º dia será necessário escolher a prova de língua estrangeira que você irá responder. Para isso, volte à tela anterior e selecione o quadrinho de escolha de língua estrangeira.



Você deve escolher entre fazer a prova de Língua Inglesa ou Língua Espanhola. Não é necessário fazer as duas, mas é obrigatório fazer uma delas. Após selecionar, responda apenas as questões da prova que escolher.

Selecione abaixo sua escolha:

- A Língua Inglesa
- B Língua Espanhola

Selecione sua escolha.



### 3. Volte à tela do Simulado. Selecione o cartão com o nome da área de conhecimento da prova. Comece a resolver as questões.

🕒 9:27:20

Linguagens, ciências humanas e redação

0

📅 Encerra hoje às 23:00 horário Brasília

Línguas estrangeiras (Inglês)

0

📅 Encerra hoje às 23:00 horário Brasília

Línguas estrangeiras (Espanhol)

0

📅 Encerra hoje às 23:00 horário Brasília

Instruções do simulado

0

📅 Encerra hoje às 23:00 horário Brasília

**FINALIZAR SIMULADO SOMOS 1º DIA 2020 MARÇO/ABRIL**

### Questões

06	07	08
16	17	18
26	27	28
36	37	38
Proposta de Redação	46	47

Em certa loja, as panelas são anunciadas de acordo com sua capacidade. Uma panela dessa loja, com a etiqueta "4 litros", tem 20 cm de diâmetro. A altura dessa panela é aproximadamente

- A 5 cm
- B 9 cm
- C 12 cm
- D 47 cm
- E 16 cm



No 1º dia, você deve responder **apenas** à prova de língua estrangeira que definiu anteriormente. Para isso, volte à tela do Simulado, selecione o cartão da língua escolhida e resolva as questões.

🕒 9:27:20

Linguagens, ciências humanas e redação

0

📅 Encerra hoje às 23:00 horário Brasília

Línguas estrangeiras (Inglês)

0

📅 Encerra hoje às 23:00 horário Brasília

Línguas estrangeiras (Espanhol)

0

📅 Encerra hoje às 23:00 horário Brasília

Instruções do simulado

0

📅 Encerra hoje às 23:00 horário Brasília

FINALIZAR SIMULADO SOMOS 1º DIA 2020 MARÇO/ABRIL

Questões

01  
A

02

03

04

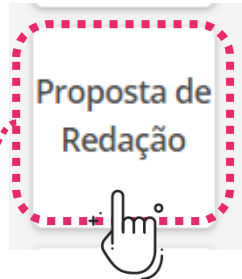
05

**ATENÇÃO!**

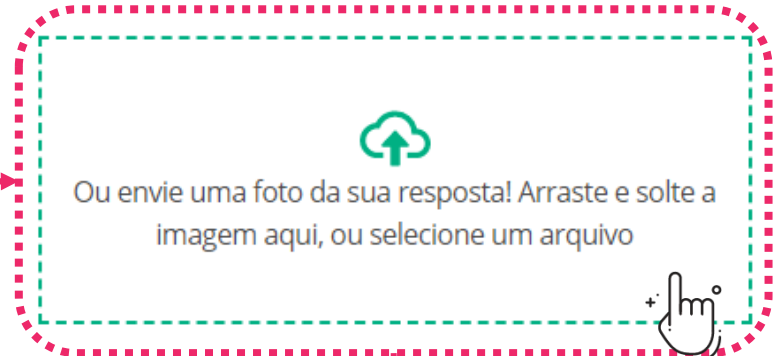
**Não** responda às questões da outra opção de língua estrangeira.



4. A Proposta de Redação será encontrada como uma questão dentro da prova. O texto deverá ser elaborado seguindo as orientações, em uma folha pautada, de caderno ou fichário. A produção deverá ser **fotografada** e anexada no campo da prova destinado à redação.



**ATENÇÃO!!**  
Redações digitadas **não** serão corrigidas.



Selecione “Enviar resposta”  
para encaminhar sua redação.

9:34:29

Exercícios a realizar: 86/86

1. O rascunho da redação deve ser feito no espaço apropriado.
2. O texto definitivo deve ser escrito à tinta preta, na folha própria, em até 30 linhas.
3. A redação que apresentar cópia dos textos da Proposta de Redação ou do Caderno de Questões terá o número de contagem de linhas.
4. **Receberá nota zero, em qualquer das situações expressas a seguir, a redação que:**
  - 4.1 tiver até 7 (sete) linhas escritas, sendo considerada "texto insuficiente".
  - 4.2 fugir ao tema ou que não atender ao tipo dissertativo-argumentativo.
  - 4.3 apresentar parte do texto deliberadamente desconectada do tema proposto.
  - 4.4 apresentar nome, assinatura, rubrica ou outras formas de identificação no espaço destinado ao texto.

TEXTO I





5. Assim que terminar de responder a todas as questões do Simulado, clique em “Finalizar Simulado” e confirme.

🕒 9:27:20

Linguagens, ciências humanas e redação

0

📅 Encerra hoje às 23:00 horário Brasília

Línguas estrangeiras (Inglês)

0

📅 Encerra hoje às 23:00 horário Brasília

Línguas estrangeiras (Espanhol)

0

📅 Encerra hoje às 23:00 horário Brasília

Instruções do simulado

0

📅 Encerra hoje às 23:00 horário Brasília

**FINALIZAR SIMULADO SOMOS 1º DIA 2020 MARÇO/ABRIL**

💡 **Atenção, você não poderá mais fazer ou editar as respostas dos exercícios.**

Tem certeza que deseja finalizar o simulado?

**CONFIRMAR** AGORA NÃO

**ATENÇÃO!**

Caso tenha selecionado o botão de finalizar simulado por engano, selecione a opção “Agora não” para que possa terminar de responder às questões.



6. Após finalizar o Simulado, você poderá consultar as respostas marcadas seguindo os mesmos passos que utilizou para responder às questões.

Línguas estrangeiras (Inglês)

0

Entregue hoje às 23:00

---

Linguagens, ciências humanas e redação

11

Entregue hoje às 23:00

---

Instruções do simulado

Entregue hoje às 23:00

---

Línguas estrangeiras (Espanhol)

1

Entregue hoje às 23:00

Questões

06 B	07 C
16 A	17 B
26 C	27 E
36 Não respondida	37 Não respondida

Em certa loja, as panelas são anunciadas de acordo com sua capacidade. Uma panela dessa loja, com a etiqueta "4 litros", tem 20 cm de diâmetro. A altura dessa panela é aproximadamente

- A 5 cm
- B 9 cm**
- C 12 cm
- D 47 cm
- E 16 cm



7. Após o término do período de aplicação da prova, o gabarito provisório é liberado e você poderá consultar seu desempenho, questão por questão.

Línguas estrangeiras (Inglês)  
0  
Entregue hoje às 23:00

Linguagens, ciências humanas e redação  
11  
Entregue hoje às 23:00

Instruções do simulado  
Entregue hoje às 23:00

Línguas estrangeiras (Espanhol)  
1  
Entregue hoje às 23:00

01 A ✓  
02 A ✓  
03 C ✗  
04 B ✓

Questões a realizar 12/90

Sabendo que  $k$  é um número real, considere o sistema linear nas variáveis reais  $x$  e  $y$ ,

$$\begin{cases} x + ky = 1, \\ x + y = k. \end{cases}$$

É correto afirmar que esse sistema:

- tem solução para todo  $k$ .
- não tem solução única para nenhum  $k$ .
- não tem solução se  $k = 1$ .
- tem infinitas soluções se  $k \neq 1$ .
- tem finitas soluções se  $k \neq 1$ .



#### ALGUMA DÚVIDA?

Sempre que tiver alguma dúvida, fique tranquilo! Nosso time está à disposição para te ajudar.

É só clicar no botão

Suporte